

# 組合品質パトロール記入シート

会社名： ケイコン株式会社

工場名： 山陽工場

対応者： 工場長

担当 山口 力

藤本 啓太

検査日：平成 29年 7月 6日

検査員：岸本理事、(株)ホクコン小西氏、組合 蓬萊

製造している協会取扱い製品名（ロングU、エプロン）

外観限度基準に定める内容以外の目視による検査

・色合いの変色 . . . . . 有 ・  無  
(有・無に関わらず、写真を添付してください。)

・青カビの有無 . . . . . 有 ・  無  
(有の場合、写真を添付してください。)

・水跡の有無 . . . . . 有 ・  無  
(有の場合、写真を添付してください。)

・その他指摘事項の有無 . . . . . 有 ・  無  
(有の場合、写真を添付してください。)

添付写真 PU133



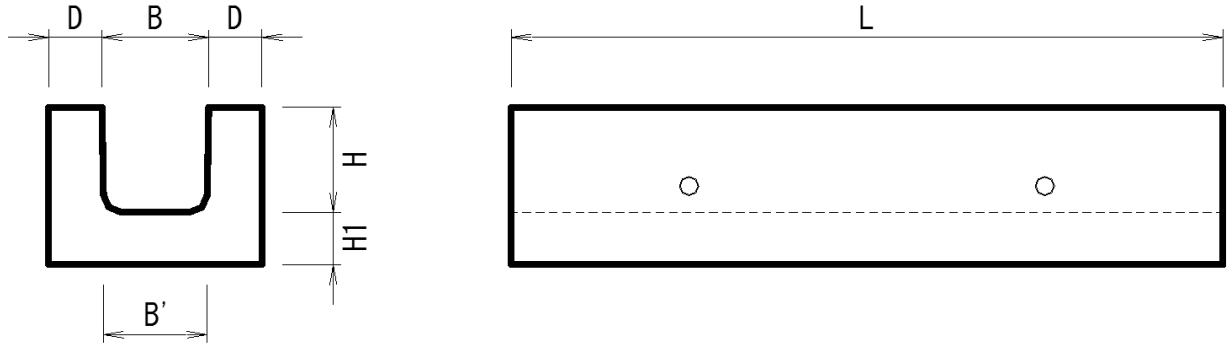
添付写真 PG515-A



# 製品検査表

工場長 検査

製品名	プレキャストU型側溝 PU100型		PU133	L=2000
製造年月日	No.1	平成29年4月19日	No.2	No.3
検査年月日		平成29年7月6日		
材令		78日		



## 1. 外観

※「部材寸法」は製品の長さ(L)

No	外観										
	ひび割れ 巾×長さ (mm)	欠け (cm <sup>2</sup> )		豆板 (cm <sup>2</sup> )	ペースト漏れ 巾×長さ (mm)		気泡			反り 上部 (mm)	
		(露出面)	(露出面以外)		(露出面)	(露出面以外)	(露出面)	(露出面以外)			
判定基準	巾0.1mm以下で 且つ長さが部材 寸法の1/10以下 (ただし 200mm以下)	(露出面) 10cm <sup>2</sup> 以下 (露出面以外) 20cm <sup>2</sup> 以下		10cm <sup>2</sup> 以下	(露出面) 巾15mm以下で 部材寸法の1/5以下 (露出面以外) 巾20mm以下 で部材寸法の1/3以下		φ15mm超 または深 さ5mm超 がないこと	10cm平方 にφ5~ 14mmの ものが 5個以下	φ15mm超 または深 さ10mm超 がないこと	10cm平方 にφ10~ 14mmの ものが 5個以下	露出面 5mm 以下
No.1	無し	露 未	無し	無し	露出面 無し	露出面以外 無し	無し	0	無し	0	0 0
No.2											
No.3											

(個) (個)

## 2. 表示

No	呼び名	製造 工場 略号	成型日
No.1	有	有	有
No.2			
No.3			

## 3. 寸法・形状

測定箇所	B	B'	D	H	H1	L	形状	
規格値(mm)	300	290	150	300	150	2000	ねじれ	反り
許容差(mm)	±3					±6	1mm以下	±3mm
No.1	300	289	150	150	300	151	0	0
	300	290	150	150	300	149	0	0
No.2								
No.3								

## 4. 曲げ試験

(板状部材の単純はり形式載荷)

No.	スパン (mm)	規格値(kN/2m)	
		曲げ強度荷重	
No.1			
No.2			
No.3			

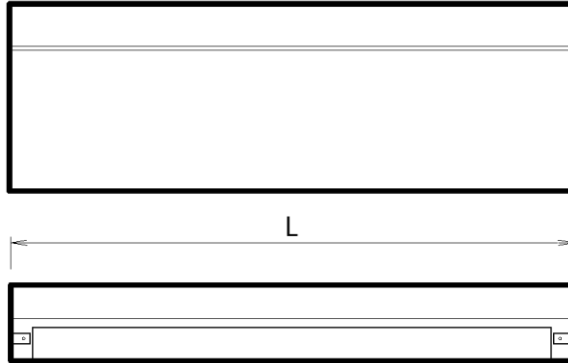
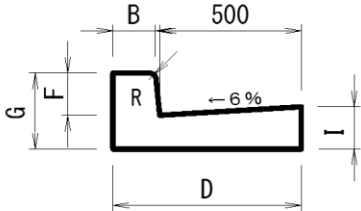
## 5. 配筋検査

鉄筋径・本数		判定
S1 横鉄筋	S2 縦鉄筋	
		合

# 製品検査表

工場長	検査

製品名	プレキャスト街渠 PG(F)型		PG515-A	L=1995
製造年月日	No.1	平成29年6月15日	No.2	No.3
検査年月日		平成29年7月6日		
材令		21日		



## 1. 外観

※「部材寸法」は製品の長さ(L)

No	外観								
	ひび割れ 巾×長さ (mm)	欠け (cm <sup>2</sup> )	豆板 (cm <sup>2</sup> )	ペースト漏れ 巾×長さ (mm)		気泡			
						(露出面)		(露出面以外)	
判定基準	巾0.2mm以下で 且つ長さが部材 寸法の1/10以 下	(露出面) 10cm <sup>2</sup> 以下 (露出面以外) 20cm <sup>2</sup> 以下	20cm <sup>2</sup> 以下	(露出面) 巾15mm以下で 部材寸法の1/5以下 (露出面以外) 巾20mm以 下で部材寸法の1/3以下	φ15mm超 または深 さ5mm超 がないこと	10cm平方 にφ5~ 14mmの ものが 5個以下	φ15mm超 または深 さ10mm超 がないこと	10cm平方 にφ10~ 14mmの ものが 5個以下	露出面 5mm 以下
No.1	無し	露 未 無し	無し	露出面 露出面以外	無し	0	無し	0	0 0
No.2									
No.3									

(個) (個)

## 2. 表示

No	呼び名	製造 工場 略号	成型日
No.1	有	有	有
No.2			
No.3			

## 3. 寸法・形状

測定箇所	B	D	F	G	I	R	L	形状	
規格値(mm)	150	665	150	270	150	20	1995	ねじれ	反り
許容差(mm)	±2			±3		-	±6	2mm以下	±2mm
No.1	150	665	150	270	150	20	1995	0	0
	150	665	150	270	150	20	1995		
No.2									
No.3									

## 4. 曲げ試験

(板状部材の単純はり形式載荷)

No.	スパン (mm)	規格値(kN/2m)	
		曲げ強度荷重	
No.1			
No.2			
No.3			

## 5. 配筋検査

鉄筋径・本数		判定
S1 横鉄筋	S2 縦鉄筋	
		合