

組合品質パトロール記入シート

会社名： ケイコン株式会社

工場名： 山陽工場

対応者： 工場長

担当 山口 力

藤本 啓太

検査日：平成 29年 2月 6日

検査員：高橋監事、インテック(株)下田氏、組合 桐藤

製造している協会取扱い製品名（ロングU、エプロン）

外観限度基準に定める内容以外の目視による検査

・色合いの変色 有 ・ 無
(有・無に関わらず、写真を添付してください。)

・青カビの有無 有 ・ 無
(有の場合、写真を添付してください。)

・水跡の有無 有 ・ 無
(有の場合、写真を添付してください。)

・その他指摘事項の有無 有 ・ 無
(有の場合、写真を添付してください。)

添付写真 PU133



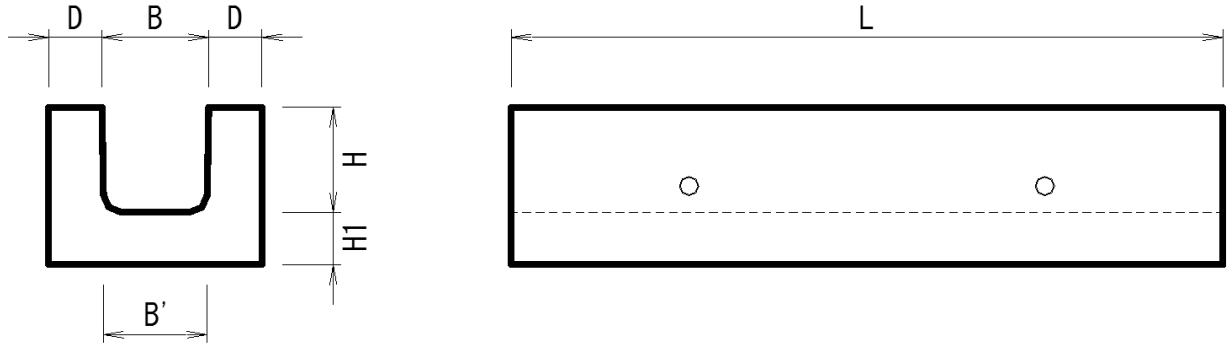
添付写真 PGF515-A



製品検査表

工場長 検査
山口 藤本

| | | | | | |
|-------|-------------------|-----------|-------|--------|--|
| 製品名 | プレキャストU型側溝 PU100型 | | PU133 | L=2000 | |
| 製造年月日 | No.1 | 平成29年2月2日 | No.2 | No.3 | |
| 検査年月日 | | 平成29年2月6日 | | | |
| 材令 | | 4日 | | | |



1. 外観

※「部材寸法」は製品の長さ(L)

| No | 外観 | | | | | | | | | | |
|------|---|--|---------|--------------------------|--|----------|----------------------------------|--|-----------------------------------|---|------------------|
| | ひび割れ 巾×長さ (mm) | 欠け (cm ²) | | 豆板 (cm ²) | ペースト漏れ 巾×長さ (mm) | | 気泡 | | | | 反り 上部 (mm) |
| | | (露出面) | (露出面以外) | | (露出面) | (露出面以外) | (露出面) | (露出面以外) | (露出面) | (露出面以外) | |
| 判定基準 | 巾0.1mm以下で 且つ長さが部材 寸法の1/10以下 (ただし 200mm以下) | (露出面) 10cm ² 以下 (露出面以外) 20cm ² 以下 | | 10cm ² 以下 | (露出面) 巾15mm以下で 部材寸法の1/5以下 (露出面以外) 巾20mm以下 で部材寸法の1/3以下 | | φ15mm超 または深 さ5mm超 がないこと | 10cm平方 にφ5~ 14mmの ものが 5個以下 | φ15mm超 または深 さ10mm超 がないこと | 10cm平方 にφ10~ 14mmの ものが 5個以下 | 露出面 5mm 以下 |
| No.1 | 無し | 露 未 | 無し 1 | 無し | 露出面 露出面以外 | 無し 無し | 無し | 0 | 無し | 1 | 0 0 |
| No.2 | | | | | | | | | | | |
| No.3 | | | | | | | | | | | |

(個) (個)

2. 表示

| No | 呼び名 | 製造 工場 略号 | 成型日 |
|------|-----|----------------|-----|
| No.1 | 有 | 有 | 有 |
| No.2 | | | |
| No.3 | | | |

3. 寸法・形状

| 測定箇所 | B | B' | D | H | H1 | L | 形状 | |
|---------|-----|-----|-----|-----|-----|------|-------|------|
| 規格値(mm) | 300 | 290 | 150 | 300 | 150 | 2000 | ねじれ | 反り |
| 許容差(mm) | ±3 | | | | | ±6 | 1mm以下 | ±3mm |
| No.1 | 299 | 291 | 151 | 150 | 300 | 149 | 2000 | 0 |
| | 300 | 291 | 150 | 150 | 300 | 150 | 2001 | 1 |
| No.2 | | | | | | | | |
| No.3 | | | | | | | | |

4. 曲げ試験

(板状部材の単純はり形式載荷)

| No. | スパン (mm) | 規格値(kN/2m) | |
|------|-------------|------------|--|
| | | 曲げ強度荷重 | |
| No.1 | | | |
| No.2 | | | |
| No.3 | | | |

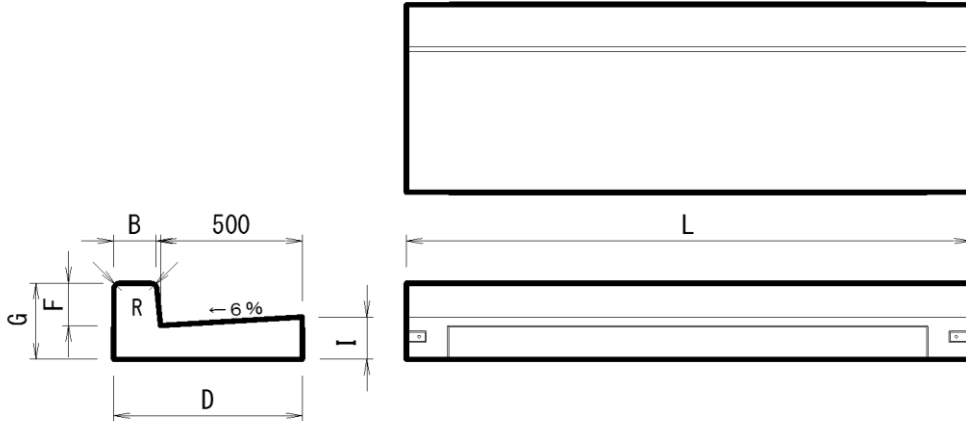
5. 配筋検査

| 鉄筋径・本数 | | 判定 |
|--------|--------|----|
| S1 横鉄筋 | S2 縦鉄筋 | |
| | | 合 |
| | | |
| | | |

製品検査表

| | |
|-----|----|
| 工場長 | 検査 |
| 山口 | 藤本 |

| | | | | |
|-------|-----------------|------------|----------|--------|
| 製品名 | プレキャスト街渠 PG(F)型 | | PGF515-A | L=1995 |
| 製造年月日 | No.1 | 平成29年1月23日 | No.2 | No.3 |
| 検査年月日 | | 平成29年2月6日 | | |
| 材令 | | 14日 | | |



1. 外観

※「部材寸法」は製品の長さ(L)

| No | 外観 | | | | | | | | |
|------|---------------------------------------|--|--------------------------|--|----------------------------------|--|-----------------------------------|---|------------------|
| | ひび割れ 巾×長さ (mm) | 欠け (cm ²) | 豆板 (cm ²) | ペースト漏れ 巾×長さ (mm) | | 気泡 | | | |
| | | | | | | (露出面) | | (露出面以外) | |
| 判定基準 | 巾0.2mm以下で 且つ長さが部材 寸法の1/10以 下 | (露出面) 10cm ² 以下 (露出面以外) 20cm ² 以下 | 20cm ² 以下 | (露出面) 巾15mm以下で 部材寸法の1/5以下 (露出面以外) 巾20mm以 下で部材寸法の1/3以下 | φ15mm超 または深 さ5mm超 がないこと | 10cm平方 にφ5~ 14mmの ものが 5個以下 | φ15mm超 または深 さ10mm超 がないこと | 10cm平方 にφ10~ 14mmの ものが 5個以下 | 露出面 5mm 以下 |
| No.1 | 無し | 露 未 無し | 無し | 露出面 露出面以外 | 無し 無し | 無し 0 | 無し 1 | 0 0 | |
| No.2 | | | | | | | | | |
| No.3 | | | | | | | | | |

(個) (個)

2. 表示

| No | 呼び名 | 製造 | |
|------|-----|----------|-----|
| | | 工場 略号 | 成型日 |
| No.1 | 有 | 有 | 有 |
| No.2 | | | |
| No.3 | | | |

3. 寸法・形状

| 測定箇所 | B | D | F | G | I | R | L | 形状 | | |
|------|---------|-----|-----|-----|-----|-----|------|-------|------|----|
| | 規格値(mm) | 150 | 665 | 150 | 270 | 150 | 20 | 1995 | ねじれ | 反り |
| | 許容差(mm) | ±2 | | ±3 | | - | ±6 | 2mm以下 | ±2mm | |
| No.1 | 150 | 665 | 150 | 270 | 151 | 20 | 1996 | 0 | 0 | |
| | 150 | 665 | 150 | 271 | 150 | 20 | 1995 | | 0 | |
| No.2 | | | | | | | | | | |
| No.3 | | | | | | | | | | |

4. 曲げ試験

(板状部材の単純はり形式載荷)

| No. | スパン (mm) | 規格値(kN/2m) | |
|------|-------------|------------|--|
| | | 曲げ強度荷重 | |
| No.1 | | | |
| No.2 | | | |
| No.3 | | | |

5. 配筋検査

| 鉄筋径・本数 | | 判定 |
|--------|--------|----|
| S1 横鉄筋 | S2 縦鉄筋 | |
| | | 合 |
| | | |
| | | |