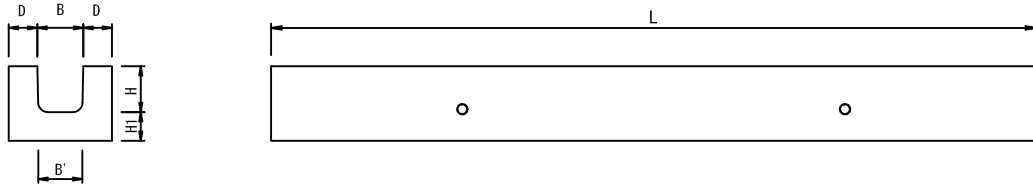


ロングU 水路用製品



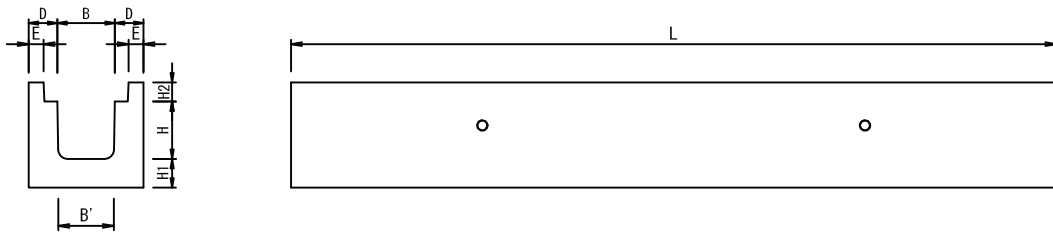
呼び名	寸法 (mm)								参考質量			L=標準長		L=2000		L=1000			
	B	B'	D	E	H	H1	H2	L (標準)	L=標準長	L=2000	L=1000	S1 横筋	S2 縦筋	S1 横筋	S2 縦筋	S1 横筋	S2 縦筋		
240×240	240	230	150	—	240	150	—	4000	1,488	744	372	D10×16	D6×7	D10×8	D6×7	D10×4	D6×7		
PU166	600	580	150	—	600	150	—	3000	2,290	1,527	763	D6×12	D6×10	D6×8	D6×10	D6×4	D6×10		
PU167	600	570	150	—	700	150	—	3000	2,510	1,673	837	D6×12	D6×10	D6×8	D6×10	D6×4	D6×10		
PU177	700	670	150	—	700	150	—	3000	2,620	1,747	873	D6×12	D6×11	D6×8	D6×11	D6×4	D6×11		
許容差 (mm)	±3								L寸法(長さ) ±6※	—			—		—		—		
ねじれ (mm)	2mm以下 (L=4000, 3000), 1mm以下 (L=2000, 1000)								—			反り (mm)		±4mm以下 (L=4000, 3000), ±3mm以下 (L=2000, 1000)					

※標準長以外も適用

ロングU PU5型

■ PU5 / 蓋掛けあり

蓋 (NC1系) と併用して使用します。



呼び名	寸法 (mm)								参考質量			L=標準長		L=2000		L=1000			
	B	B'	D	E	H	H1	H2	L (標準)	L=標準長	L=2000	L=1000	S1 横筋	S2 縦筋	S1 横筋	S2 縦筋	S1 横筋	S2 縦筋		
PU534	300	290	150	78	300	150	100	4000	1,910	955	478	φ5×16	φ5×7	φ5×8	φ5×7	φ5×4	φ5×7		
PU535	300	287	150	78	400	150	100	4000	2,200	1,100	550	φ5×16	φ5×7	φ5×8	φ5×7	φ5×4	φ5×7		
PU536	300	280	150	78	500	150	100	4000	2,490	1,245	623	φ5×16	φ5×9	φ5×8	φ5×9	φ5×4	φ5×9		
PU544	400	390	150	78	300	150	100	4000	2,050	1,025	513	φ5×16	φ5×8	φ5×8	φ5×8	φ5×4	φ5×8		
PU545	400	387	150	78	400	150	100	4000	2,340	1,170	585	φ5×16	φ5×8	φ5×8	φ5×8	φ5×4	φ5×8		
PU546	400	380	150	78	500	150	100	3000	1,980	1,320	660	φ5×12	φ5×10	φ5×8	φ5×10	φ5×4	φ5×10		
PU547	400	380	150	78	600	150	100	3000	2,130	—	—	φ5×12	φ5×10	—	—	—	—		
PU555	500	487	150	78	400	150	100	3000	1,860	1,240	620	φ5×12	φ5×8	φ5×8	φ5×8	φ5×4	φ5×8		
PU556	500	480	150	78	500	150	100	3000	2,080	1,387	693	φ5×12	φ5×10	φ5×8	φ5×10	φ5×4	φ5×10		
PU557	500	480	150	78	600	150	100	3000	2,300	1,533	767	φ5×12	φ5×10	φ5×8	φ5×10	φ5×4	φ5×10		
PU566	600	580	150	78	500	150	100	3000	2,190	1,460	730	φ5×12	φ5×10	φ5×8	φ5×10	φ5×4	φ5×10		
PU567	600	580	150	78	600	150	100	3000	2,410	1,607	803	φ5×12	φ5×10	φ5×8	φ5×10	φ5×4	φ5×10		
PU577	700	680	150	78	600	150	100	3000	2,520	1,680	840	φ5×12	φ5×11	φ5×8	φ5×11	φ5×4	φ5×11		
許容差 (mm)	±3								L寸法(長さ) ±6※	—			—		—		—		
ねじれ (mm)	2mm以下 (L=4000, 3000), 1mm以下 (L=2000, 1000)								—			反り (mm)		±4mm以下 (L=4000, 3000), ±3mm以下 (L=2000, 1000)					

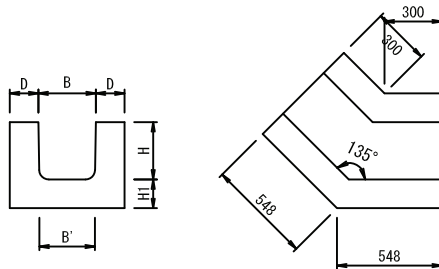
※標準長以外も適用

ロングU

PU133

コーナー135°

T-25対応



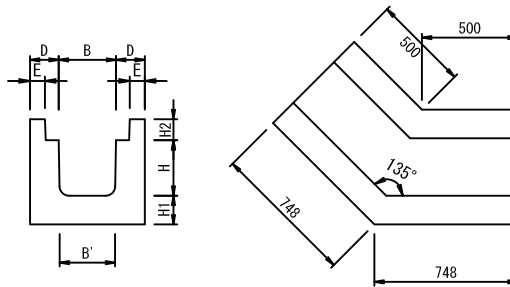
呼び名	寸法 (mm)							参考質量 L=標準長	L=標準長	
	B	B'	D	E	H	H1	H2		S1 横筋	S2 縦筋
PU133-M	300	290	150	-	300	150	-	375	D10×4	D6×7
許容差 (mm)	±3							L寸法 (長さ) ±6	-	

ロングU

PU234/235

コーナー135°

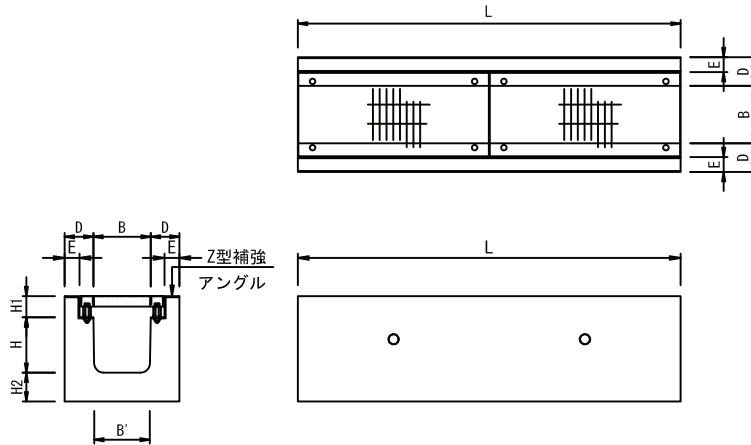
T-25対応



呼び名	寸法 (mm)							参考質量 L=標準長	L=標準長	
	B	B'	D	E	H	H1	H2		S1 横筋	S2 縦筋
PU234-M	300	290	150	78	290	150	110	590	D10×6	D6×7
PU235-M	300	287	150	78	390	150	110	680	D10×6	D6×7
許容差 (mm)	±3							L寸法 (長さ) ±6	-	

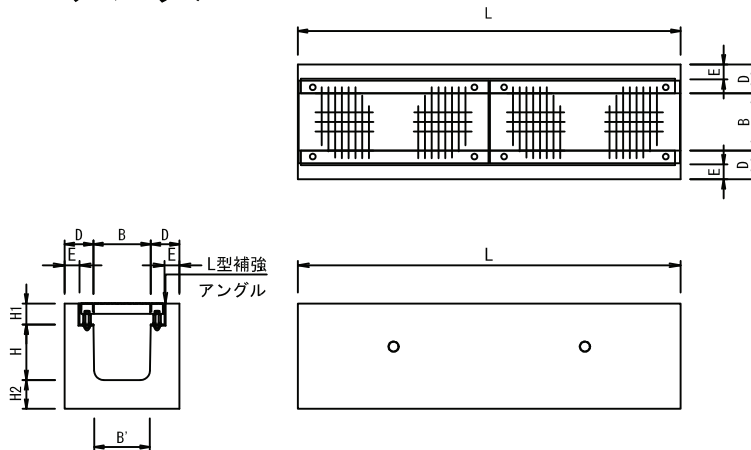
ロングU 横断

■ PU2型 Zアングル



種別	呼び名	寸法 (mm)							参考質量 (kg)		L=1000			L=2000		
		B	B'	D	E	H	H1	H2	L		S1 縦筋	S2 縦筋	S3 横筋	S1 縦筋	S2 縦筋	S3 横筋
									2000	1000						
横断用	PU234	300	290	150	78	290	110	150	986	493	D10×8	D10×8	D6×10	D10×4	D10×4	D6×10
	PU235	300	287	150	78	390	110	150	1136	568	D10×8	D10×8	D6×10	D10×4	D10×4	D6×10
	PU236	300	280	150	78	490	110	150	1276	638	D10×8	D10×8	D6×12	D10×4	D10×4	D6×12
	PU244	400	390	150	78	280	120	150	1052	526	D10×8	D10×8	D6×12	D10×4	D10×4	D6×12
	PU245	400	387	150	78	380	120	150	1202	601	D10×8	D10×8	D6×12	D10×4	D10×4	D6×12
	PU246	400	380	150	78	480	120	150	1349	674	D10×8	D10×8	D6×14	D10×4	D10×4	D6×14
	PU247	400	380	150	78	580	120	150	1482	741	D10×8	D10×8	D6×14	D10×4	D10×4	D6×14
	PU255	500	487	150	78	370	130	150	1264	632	D10×8	D10×8	D6×12	D10×4	D10×4	D6×12
	PU256	500	480	150	78	470	130	150	1411	705	D10×8	D10×8	D6×14	D10×4	D10×4	D6×14
PU257	500	480	150	78	570	130	150	1557	779	D13×8	D13×8	D6×14	D13×4	D13×4	D6×14	
許容差 (mm)		±3							L寸法(長さ) ±6		-			-		
ねじれ (mm)		1mm以下							反り (mm)		-			±3mm以下		

■ PU2型 Lアングル

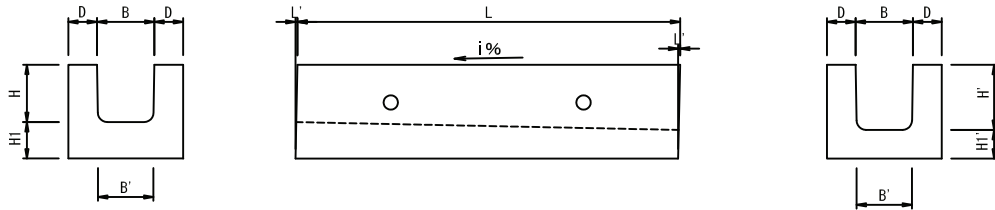


種別	呼び名	寸法 (mm)							参考質量 (kg)		L=2000			L=1000		
		B	B'	D	E	H	H1	H2	L		S1 縦筋	S2 縦筋	S3 横筋	S1 縦筋	S2 縦筋	S3 横筋
									2000	1000						
横断用	PU234	300	290	150	78	290	110	150	975	488	D10×8	D10×8	D6×10	D10×4	D10×4	D6×10
	PU235	300	287	150	78	390	110	150	1125	563	D10×8	D10×8	D6×10	D10×4	D10×4	D6×10
	PU236	300	280	150	78	490	110	150	1265	633	D10×8	D10×8	D6×12	D10×4	D10×4	D6×12
	PU244	400	390	150	78	280	120	150	1042	521	D10×8	D10×8	D6×12	D10×4	D10×4	D6×12
	PU245	400	387	150	78	380	120	150	1192	596	D10×8	D10×8	D6×12	D10×4	D10×4	D6×12
	PU246	400	380	150	78	480	120	150	1339	669	D10×8	D10×8	D6×14	D10×4	D10×4	D6×14
	PU247	400	380	150	78	580	120	150	1472	736	D10×8	D10×8	D6×14	D10×4	D10×4	D6×14
	PU255	500	487	150	78	370	130	150	1253	627	D10×8	D10×8	D6×12	D10×4	D10×4	D6×12
	PU256	500	480	150	78	470	130	150	1400	700	D10×8	D10×8	D6×14	D10×4	D10×4	D6×14
PU257	500	480	150	78	570	130	150	1546	774	D13×8	D13×8	D6×14	D13×4	D13×4	D6×14	
許容差 (mm)		±3							L寸法(長さ) ±6		-			-		
ねじれ (mm)		1mm以下							反り (mm)		-			±3mm以下		

階段ロングU T-25対応

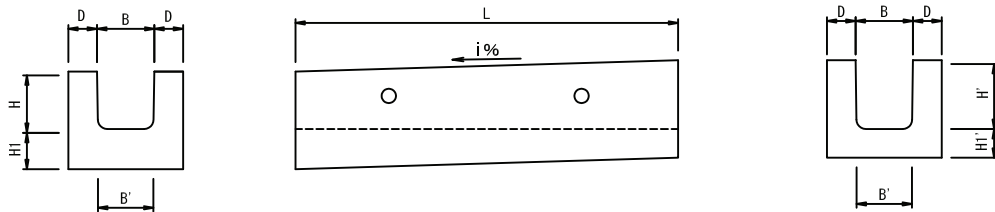
■ PU1型管底勾配2%/蓋掛りなし

道路勾配 $i = 3\% \sim 8\%$, 水路勾配 $j = 1\% \sim 6\%$ に対応



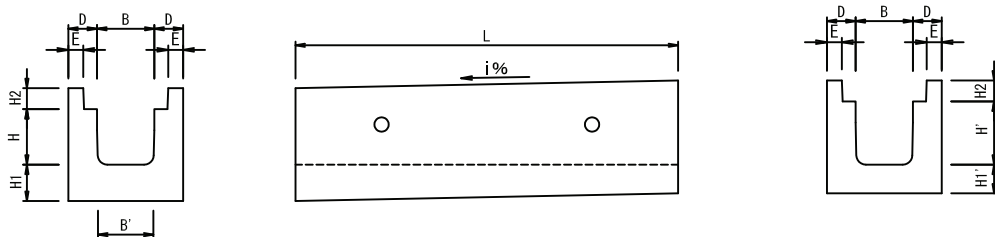
■ PU1型管底勾配3%, 7%/蓋掛りなし

道路勾配 $i = 7\% \sim 13\%$, 水路勾配 $j = 4\% \sim 6\%$ に対応



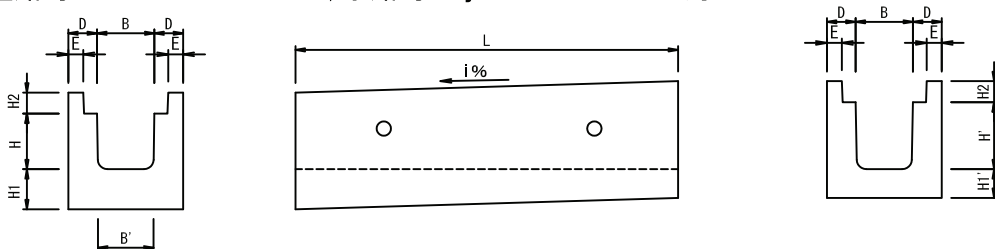
■ PU2型管底勾配2%/蓋掛りあり

道路勾配 $i = 3\% \sim 8\%$, 水路勾配 $j = 1\% \sim 6\%$ に対応



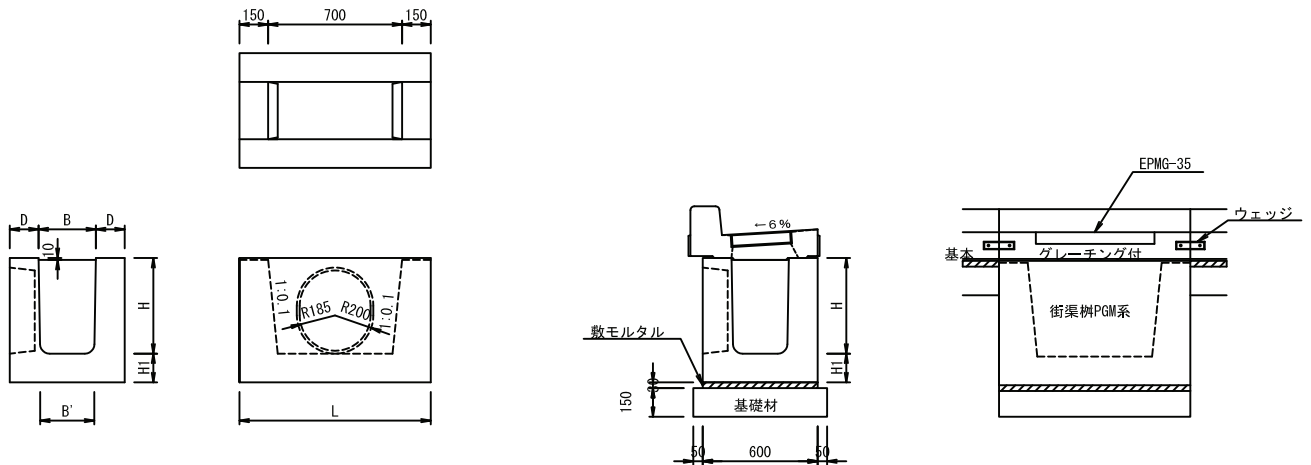
■ PU2型管底勾配3%, 7%/蓋掛りあり

道路勾配 $i = 7\% \sim 13\%$, 水路勾配 $j = 4\% \sim 6\%$ に対応



呼び名	寸法 (mm)											参考質量 (kg)	L=標準長	
	B	B'	D	E	H	H'	H1	H1'	H2	L	L'		S1 横筋	S2 縦筋
PU133-K-2	300	290	150	-	300	340	190	150	-	2000	10	942	D10×8	D6×7
PU133-K-3	300	290	150	-	300	360	210	150	-	2000	-	978	D10×8	D6×7
PU133-K-7	300	290	150	-	300	440	290	150	-	2000	-	1,152	D10×8	D6×7
PU134-K-2	300	290	150	-	400	440	190	150	-	2000	-	1,086	D10×8	D6×7
PU134-K-3	300	290	150	-	400	460	210	150	-	2000	-	1,128	D10×8	D6×7
PU134-K-7	300	290	150	-	400	540	290	150	-	2000	-	1,288	D10×8	D6×7
PU234-K-2	300	290	150	78	290	330	190	150	110	2000	-	1,011	D10×8	D6×7
PU234-K-3	300	290	150	78	290	350	210	150	110	2000	-	1,055	D10×8	D6×7
PU234-K-7	300	290	150	78	290	430	290	150	110	2000	-	1,227	D10×8	D6×7
PU235-K-2	300	290	150	78	390	430	190	150	110	2000	-	1,144	D10×8	D6×7
PU235-K-3	300	290	150	78	390	450	210	150	110	2000	-	1,187	D10×8	D6×7
PU235-K-7	300	290	150	78	390	530	290	150	110	2000	-	1,356	D10×8	D6×9
許容差 (mm)	±3											±6	-	-

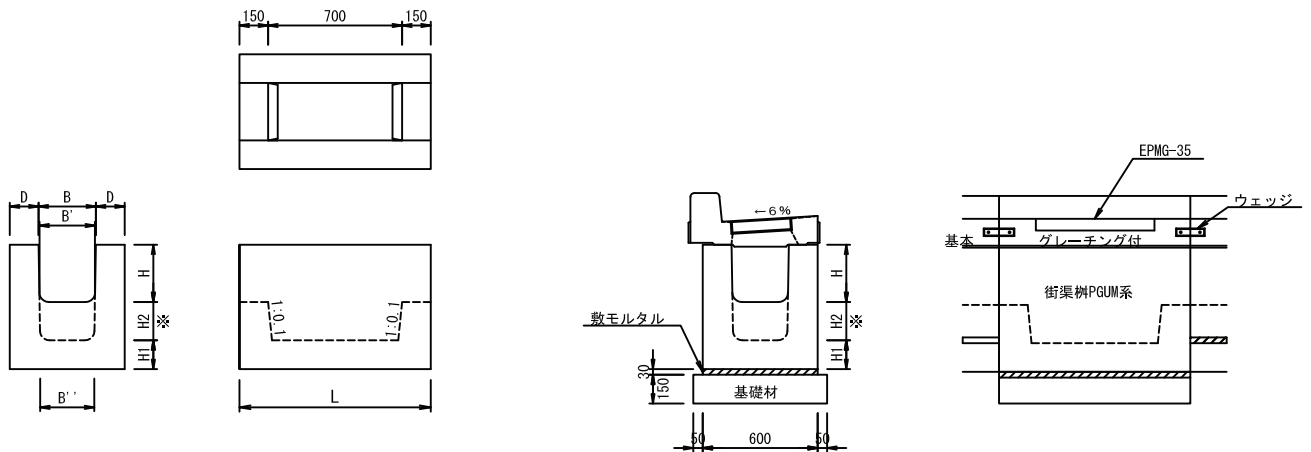
街渠柵 PGM系 T-25対応(ロングUと接続しない柵)



呼び名	寸法 (mm)						参考質量 (kg)	L=標準長			
	B	B'	D	H	H1	L		S1 縦筋	S2 縦筋	S3 横筋	S4 横筋
PGM-30	300	283	150	300	150	1000	478	D10×4	—	D6×5	—
PGM-50	300	283	150	500	150	1000	680	D10×4	D10×2	D6×3	D6×3
PGM-60	300	280	150	600	150	1000	795	D10×4	D10×2	D6×4	D6×3
PGM-70	300	272	150	700	150	1000	910	D10×4	D10×2	D6×4	D6×3
PGM-80	300	270	150	800	150	1000	1135	D10×4	D10×2	D6×4	D6×3
許容差 (mm)	±3	—	—	±3	—	±6	—	—	—	—	—

※排水管取付用孔は一方が標準です。
別途指示により穴無し・両穴タイプ対応可能です。

街渠柵 PGUM系 T-25対応(ロングUと接続する柵)

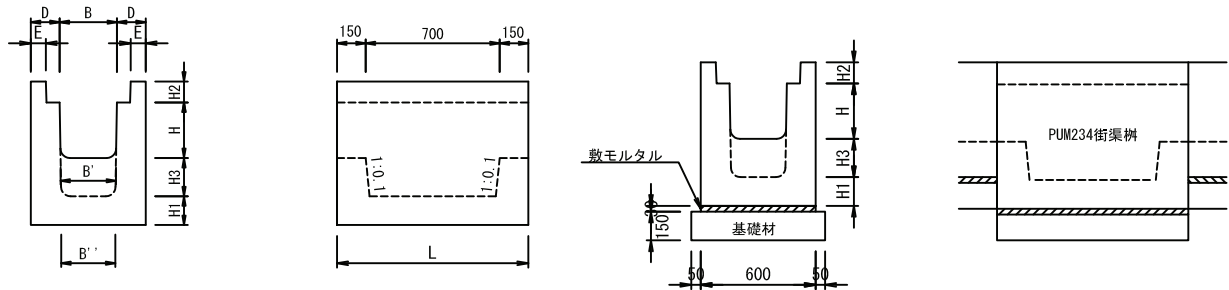


呼び名	寸法 (mm)								参考質量 (kg)	L=標準長		
	B	B'	B''	D	H	H1	H2	L		S1 縦筋	S2 横筋	S3 横筋
PGUM-30	300	290	283	150	300	150	200	1000	625	D10×6	D6×4	D6×3
PGUM-40	300	287	280	150	400	150	200	1000	755	D10×6	D6×6	D6×3
PGUM-50	300	280	272	150	500	150	200	1000	860	D10×6	D6×6	D6×3
PGUM-80	300	289	270	150	300	150	500※	1000	1075	D10×6	D6×9	—
許容差 (mm)	±3	—	—	—	±3	—	—	±6	—	—	—	—

※排水管取付用孔なしを標準とする。
別途指示により片穴・両穴タイプ対応可能です。
※PGUM-80は泥溜め H2=500mmです。

※泥溜500タイプ

PUM23系街渠柵

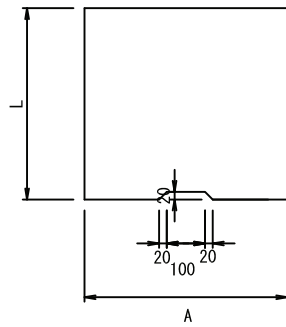


呼び名	寸法 (mm)										参考質量 (kg)	L=標準長		
	B	B'	B''	D	E	H	H1	H2	H3	L		S1 縦筋	S2 縦筋	S3 横筋
PUM234	300	290	283	150	78	290	150	110	200	1000	670	D10×4	D10×2	D6×7
許容差 (mm)	±3		—	±3						±6	—	—		

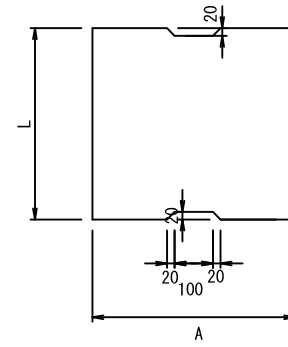
※排水管取付用孔無を標準とする。
別途指示により片穴・両穴タイプ対応可能です。

ロングU 蓋

NC1系

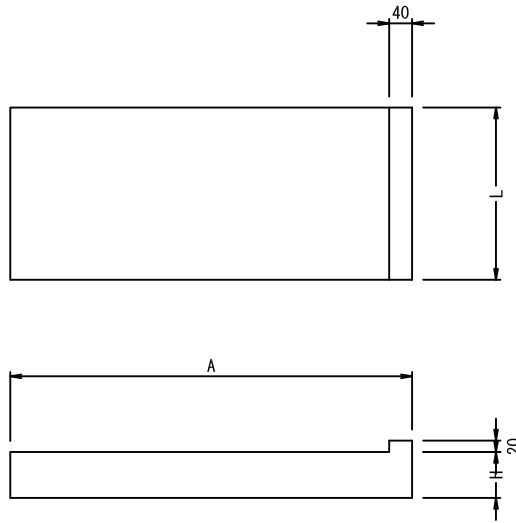


NC2系



種別	呼び名	寸法 (mm)			参考質量 (kg)	L=500		対応する側溝の呼び名
		A	H	L		S1 横筋	S2 縦筋	
NC1	NC130	430	100	500	51	D13×4	D13×4	PU534~PU536
	NC140	530	100	500	63	D13×4	D13×4	PU544~PU547
	NC150	630	100	500	75	D13×4	D13×4	PU555~PU557
	NC160	730	100	500	87	D13×4	D13×4	PU566~PU567
	NC170	830	100	500	99	D13×4	D13×4	PU577
NC2	NC230	430	110	500	56	D13×4	D13×4	PU234~PU236
	NC240	530	120	500	75	D13×4	D13×4	PU244~PU247
	NC250	630	130	500	97	D13×4	D13×4	PU255~PU257
許容差 (mm)		±3			—	—	—	—

ロングU 受台



呼び名	寸法 (mm)			参考質量 (kg)	L=標準長	
	A	H	L		S1 横筋	S2 縦筋
B300	700	80	300	41	φ3.2×5	φ3.2×4
B400	800	80	300	47	φ3.2×5	φ3.2×6
B500	900	80	300	52	φ3.2×5	φ3.2×7
B600	1000	80	300	58	φ3.2×5	φ3.2×8
B700	1100	80	300	64	φ3.2×5	φ3.2×8
許容差 (mm)	±3			—	—	